



1(日)	
2(月)	音楽教室 職員会議 保育用品決め 支援員実習
3(火)	ひなまつり誕生会 人形劇ぼかぼかさん
4(水)	お別れ遠足(お弁当の日)
5(木)	英語教室(ゆり・すみれ)
6(金)	絵画教室
7(土)	
8(日)	
9(月)	卒園式総練習① 職員会議
10(火)	体育教室
11(水)	音楽教室 卒園式総練習②
12(木)	卒園式総練習③ 英語教室(ばら・ちゅうりっぷ)
13(金)	卒園式会場設営
14(土)	第45回卒園式
15(日)	
16(月)	副主任会議
17(火)	いちご祭り(すみれ)
18(水)	避難消火訓練
19(木)	
20(金)	春分の日
21(土)	戸外清掃
22(日)	
23(月)	
24(火)	体育教室(すみれ ばら)
25(水)	
26(木)	
27(金)	第45回修了式
28(土)	新年度準備
29(日)	
30(月)	新年度準備
31(火)	新年度準備(お弁当の日) 職員会議
4/1	第46回入園進級式

苦情・要望…先月はありませんでした

令和元年度最後の「ときわだより」になります。あっという間に3月を迎えますが、3月は「一つの終わり」と「次への備え」を済ませ、そして、「次への一つの始まり」となる4月を迎えます。さて、3月14日(土)は第45回常盤保育園卒園式で32名のゆりぐみの子どもたちが卒園します。“ゆりぐみ”すべての子どもたちの名前(名字までは無理でしたが!)と顔を覚え、日々の色々な場面で子どもたちの様子を目にしてきました。一人一人の子どもたちの成長している姿は異なり、それぞれが個性や生活での経験値の違いを持ちながら、しっかりと特性を持って成長しています。“ゆりぐみ”の保護者の皆様!本当にご苦労様でした。当園として至らぬことも多々あったかと思いますが、今までのご協力に対して心より感謝申し上げます。本当にありがとうございます。

子どもたちにとって保育園での生活はどうだったのか。保育園は家庭から離れて集団生活を経験し、人と関わる力の基礎を学ぶ場でもあり、何よりも保育士等との信頼関係が大切です。その触れ合いの中で、自分の感情や意志を表現しながら、自分の存在感や他の子どもたちと共に活動する楽しさを味わい、時には子ども同士の自我のぶつかり合いによる葛藤を通し、互いに理解し合う体験を重ね、共感や思いやりを持つようになります。このような生活の中で、考えながら行動し、良いことや悪いことに気づき、決まりの大切さを守ろうとするなど生活のために必要な習慣や態度を身に付けつつ、人と関わる力が育まれていきます。

(ある意味、大人と同様の社会生活での人間関係を学んでいます。)

また、他の在園児たちも3月を一区切りに4月から進級します。これから“一つの終わり”と“始まり”の連続の中で、すべての職員も自身の成長を目指し、もっともっと子どもたちの気持ちや欲求など目に見えない心の声を聴き、その声を捉えることができるように、人として“温かい心と優しさ”をもって、大切な子どもたちとの関わりを大いに楽しんでもらいたいと考えています。

(3月号は、卒園する「ゆりぐみ」特集になりましたが、保護者の皆様にはお許し願います。)

3月のお知らせ

☆3日(火)ひなまつり誕生会

・ぼかぼかさんに来てもらって、人形劇をしていただきます。
又、この日は父母の会より、ひなあられがプレゼントされます。

☆4日(水)お別れ遠足実施

・お友だちと先生と一緒に、遠足に行きます。
お弁当・水筒・おやつを用意し、9時までに登園下さい。
午後は通常保育です。
ゆり・すみれ・ばら→赤佐古公園 ちゅうりっぷ→伊勢町公園
たんぼぼ・さくら→園周辺をお散歩

☆14日(土)第45回卒園式

・32名の、ゆりぐみの子どもたちが卒園致します。すみれぐみは在園児代表として式に参加し、式後は、全員で花道を作って送り出します。

☆27日(金)第45回修了式

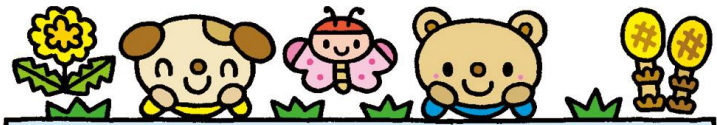
・すみれ・ばら・ちゅうりっぷ・たんぼぼ・さくらぐみは、各クラスにて修了式を行います。父母の会よりおみやげがあります。

☆4月1日(水)第46回入園進級式

・開会：10時～ 場所：おゆうぎ室
詳しい内容は後日プリントにて
お知らせ致します。



3/16ごろ配布するプリントにて、内容をご確認下さい。



おたん生日 おめでとう

すえとう かいとくん

はやし こうだいくん みね ことはちゃん
もり ゆいかちゃん ほんだ いろはちゃん
しもだ ひいろちゃん

よこた そらちゃん

いちのせ たくまくん

ますだ ももかちゃん むらおか ひなちゃん

えぐち ゆうごくん